

E-POST DOCUGUIDE

DOKUMENTE AUTOMATISIERT VERSENDEN

KUNDENPRÄSENTATION

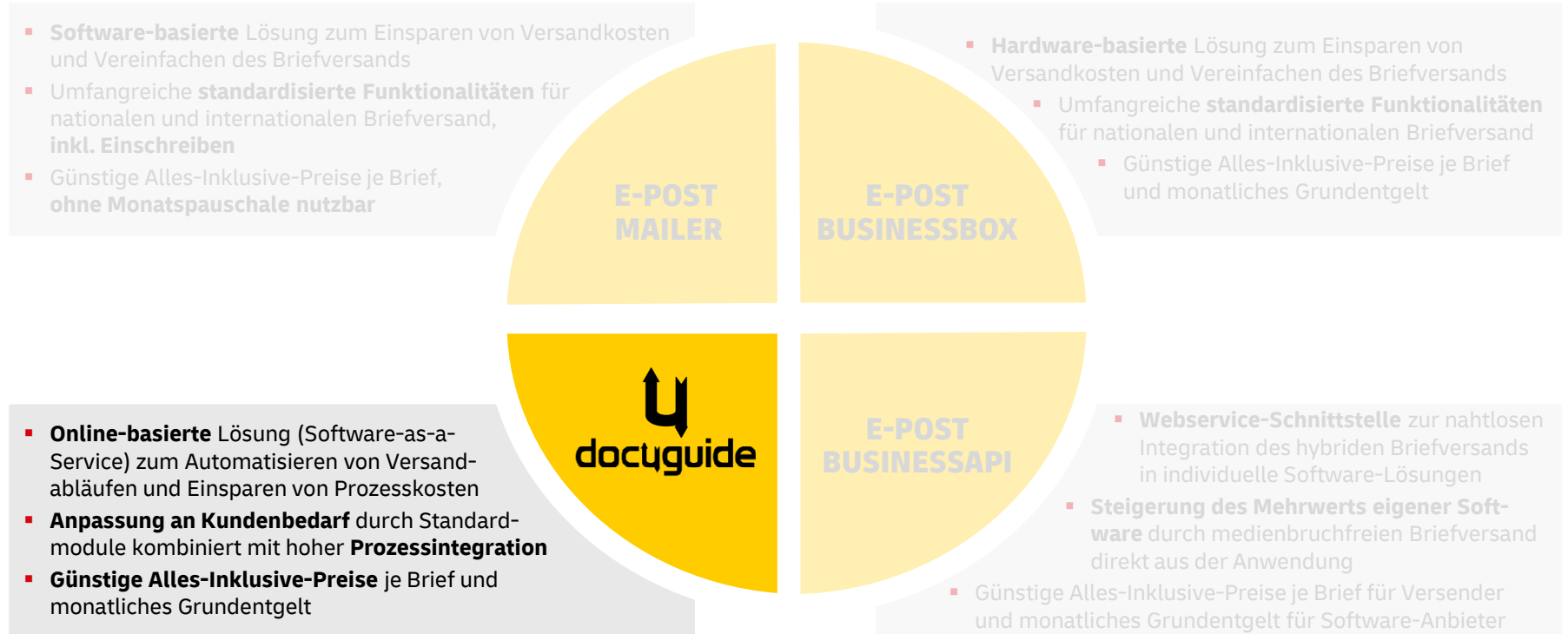
Bonn, April 2024

Deutsche Post AG

Deutsche Post 



Als Teil des E-POST Hybridpost-Portfolios deckt docuguide spezielle Kundenbedarfe mit Blick auf Automatisierung und Optimierung von Versandprozessen ab





Briefe automatisiert versenden - für Kunden mit individuellen Anforderungen beim Dokumentenversand

docuguide

Vollautomation wiederkehrender Dokumentenprozesse

Individuelle Einrichtung und Administration „as a service“

Cloud-basiert mit Zugang über Webportal - anwenderseitig installationsfrei

Multi-mandantenfähig

Integrierte E-Invoicing-Funktionalität

Multi-Kanal-Ausleitung (hybrid & digital)

docuguide bietet umfassende Leistungen für den automatisierten Dokumentenversand bei einfacher Nutzbarkeit

docuguide

Automatisierte Verarbeitung

- Zusammenfassung von Sendungen an einen Empfänger
- Zusteuerung von Anlagen
- Trennung nach Mandanten
- Dynamische Briefbögen und Duplexautomatik
- Konvertierung eInvoicing-Formate
- Umfassendes Rechte- und Nutzermanagement

docuguide

Automatisierter Multi-Kanal-Versand

- Vollautomatischer Versand (regelbasiert)
- Hybrider Brief- und Dialogpost-Versand
- E-Invoicing (XRechnung / ZuGFerD)
- E-Mail Versand (mit/ ohne Bouncing-Automatik)
- Fax und SMS-Versand
- Einschreiben mit Status-Abfrage

Einfache Implementierung & Nutzung

- Client-seitig komplett installationsfrei
- Kundenindividuelle Anbindung & Einrichtung
- Vertragsabschluss via Online-Registrierung



Ihr Einstieg in die Nutzung von docuguide erfolgt über eine einfache technische Implementierung

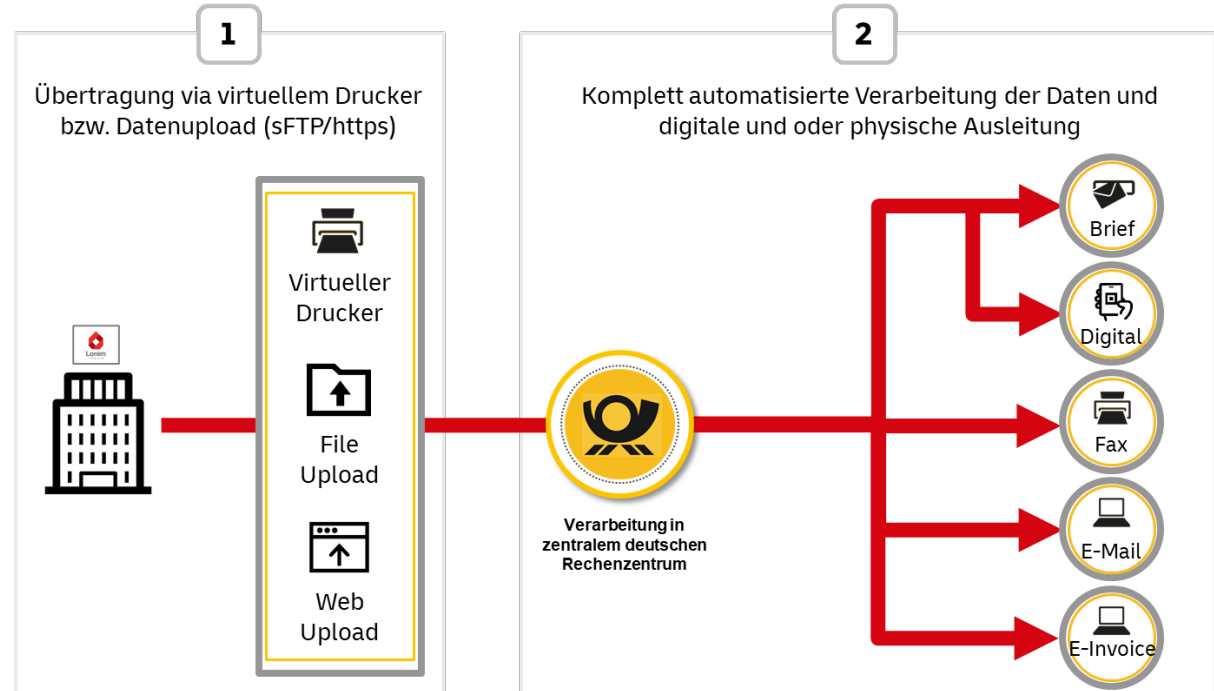
docuguide

Einfache Datenübertragung

docuguide fungiert auf Kundenseite als virtueller Drucker. Alternativ können Daten auch per sFTP/https via Upload bereitgestellt werden.

Multi-Kanal Ausleitung

Nach Übertragung per Drucker bzw. Upload werden die Daten im Rechenzentrum verarbeitet und via hybridem Brief oder elektronisch (E-Mail, Webportale, sFTP) bzw. Fax versendet.



Beispielhafte Kunden-Cases*



Branche/ Unternehmens- gegenstand

- Personen- und Güterschienenverkehr
- Tochter DB ZugBus bedeutendster Nahverkehrs-Anbieter in Region Alb Bodensee

Herausforderung Kunde

- Versand von rd. 30.000 Mahnungen p.a. für nicht bezahlte Schüler-Abos
- Um Versandprozesse zu automatisieren und Zahlungsquote zu erhöhen, soll Versand der Mahnung automatisiert werden
- Die Mahnung soll um einen Zahlungsträger und GiroCode erweitert werden

Lösung docuguide

- Druck des wöchentliche Mahnlaufs auf dem virtuellen docuguide-Drucker
- Automatische Zusteuerung Zahlungsträger mit Summe der offenen Posten und Verwendungszweck
- Generierung und Einfügen GiroCode zur Erhöhung der Zahlungsquote
- Druck und Zustellung der Sendungen

- Weltweit tätiger führender Hersteller von Türen, Toren und Antrieben für privaten, gewerblichen, industriellen Einsatz

- Novoferm nutzt zentrale, Linux-basierte ERP-Lösung von SAP u.a. zur Ausgabe von Rechnungen, Angeboten, Auftragsbestätigungen.
- Zur Prozessautomatisierung sollen diese Briefsendungen per E-POST versendet werden ohne Anpassung des SAP-Systems oder Einsatz neuer Software

- Übermittlung Dokumente über virtuellen Drucker an eine File-Ablage und anschließend per sFTP an docuguide.
- Automatischer Versand einer Übermittlungsbestätigung an auf dem Dokument genannten Mitarbeiter
- Formatkonforme Platzierung Absenderzeile und Empfängeradresse und Übergabe fertiger Dokumente an E-POST

- Kommunaler Energieversorger der Stadt Bad Tölz (Strom, Gas, Wasser, Fernwärme)
- Smart Home- und E-Mobility-Services

- Automatisierung manueller Versandprozesse von Software-basiert erstellten Rechnungen, Mahnungen, Abschlagsänderungen, Vertragsbestätigungen etc.
- E-POST Formatvorlagen durch genutzte Software nicht umsetzbar
- Je Sendungstyp eigener Briefbogen zu verwenden

- Übermittlung Dokumente über virtuellen Drucker an docuguide
- docuguide erkennt Sendungstyp, hinterlegt passenden Briefbogen und bereitet Dokumente E-POST-konform auf
- Übergabe der Sendungen mit vorgesehener Verarbeitungsart (schwarz/weiß, Farbe) an E-POST für Druck und postalische Zustellung

Kompletter, modular wählbarer Funktionsumfang und individuell gestaltbare Verarbeitungsprozesse

docuguide

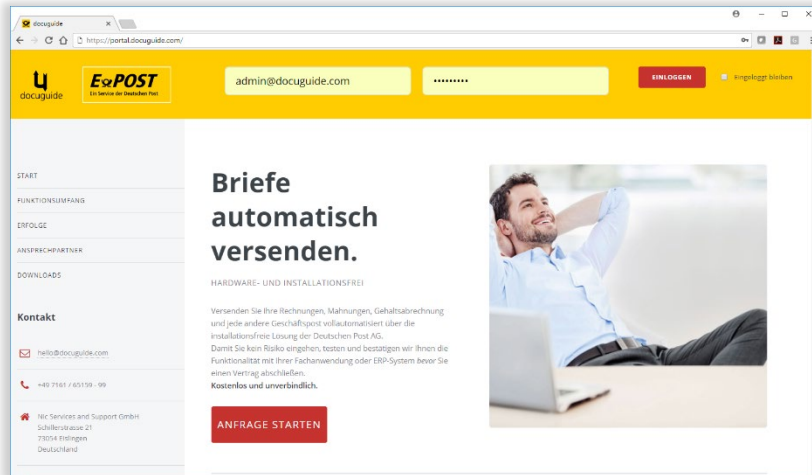
Automatische Zusammenfassung	Proaktives Reporting per E-Mail	Dynamische Briefbögen	Duplexautomatik	XRechnung/ ZUGFeRD
Dynamische Kostenstellen	Vollautomatische Verarbeitung und Versand	Bedingte Zusammenfassung	Completion Check	Mandantenreinheit
Anlagensteuerung	Dynamische GiroCodes		Zentralregulatoren	Duplizieren von Dokumenten
Dynamisches Splitting	Dynamische Rechtevergabe	Rückführung in DMS-Systeme inkl. Steuerdaten	E-Mail Versand	Einschreiben
Rückseiten-Automatik	Aussortieren von Dokumenten	AD-Import	Print Mailings per Dialogpost	Dubletten-Check

Vorteile von docuguide (1/7)

Komfortabler Zugriff über intuitives Webportal

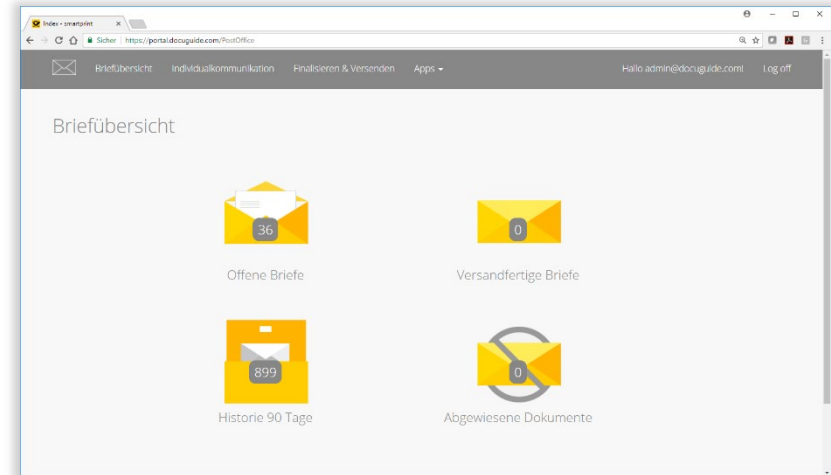
docuguide

docuguide bietet ein Web-Portal, das über gängige Browser von überall zugänglich ist. Auf einer übersichtlichen Benutzeroberfläche besteht Zugriff auf sämtliche Dokumente.



✓ **Steuerung ohne zusätzliche Software**

✓ **Webportal für globalen Zugriff**



✓ **Intuitive Benutzeroberfläche**

✓ **Kompakte Darstellung aller relevanten Informationen**

Vorteile von docuguide (2/7)

Komplett automatisierte Verarbeitungsprozesse

docuguide

Mandantenreine Verarbeitung und Rechnungsstellung

Automatische Anpassung des Adressfelds für DV-Freimachung

Individuelle Prozesse auf Basis des Dokumententyps

Automatische Briefbogenauswahl

Alle Dokumenteninhalte zur Steuerung
Verwendbar:
z.B. Zusammenfassung auf
Kundennummer-Basis

Anlagensteuerung z.B. auf Basis von
Dokumenteninhalten oder des
Dokumententyps

Dynamisches Generieren von GiroCodes
und Befüllen von Zahlscheinen

Automatisiertes Splitting

SEPA-Überweisung/Zahlung

Mineralöl 70 GmbH

IBAN: DE 24 250 000 0016 051 00

BIC: 25050033

Rechnungsnummer: 6212-3924

IBAN: DE 24 250 000 0016 051 00

BIC: 25050033

Riedel und Söhne
MINERALÖLE GmbH

Riedel und Söhne Mineralöle GmbH - Buchener Str. 3 - 89024 Waiblingen

Rechnungsdatum: 16.04.2016
Rechnungsnummer: 2016-4803
Kundennummer: 6212-3924
Ausgestellt von: Maria Würgens
Kunden E-Mail:

Tankstelle NewPower GmbH
Musterstraße 15
73303 Bergdorf

Rechnung
Leistungsdatum: 15.04.2016

Produkte: Mineralöle Gruppe 70
Beschreibung: Schmierstoff für Hochleistungsmotoren, Prüfzertifikat 1070, Herstellt nach DIN 5034
Lieferung an: Tankstellen Betriebe NewPower GmbH

Für den oben genannten Abrechnungszeitraum stellen wir Ihnen folgendes in Rechnung:

Artikel	Anzahl	Einheit	Einzelpreis	Gesamtpreis	
Mineralöl 70	8	Palette	787,37 €	6.299,49 €	
Mineralöl 70	6	Palette	131,44 €	852,30 €	
Mineralöl 70	5	Palette	206,79 €	1.071,49 €	
Mineralöl 70	5	Palette	300,34 €	1.602,88 €	
Mineralöl 70	3	Palette	979,65 €	3.222,41 €	
Mineralöl 70	4	Palette	771,81 €	2.786,00 €	
Mineralöl 70	4	Palette	631,19 €	2.638,41 €	
Mineralöl 70	8	Palette	490,64 €	3.846,02 €	
Mineralöl 70	5	Palette	795,00 €	4.195,00 €	
Gesamtbeitrag				50 Palette	26.873,02 €

Gesamt Nettó: 26.873,02 €
19% Ust: 5.067,87 €
Rechnungssumme: 31.740,89 €

Bitte überweisen Sie den Betrag bis zum 20.04.2016 auf das Ihnen bekannte Konto

GiroCode
QR Code

BezahlCode
QR Code

Riedel und Söhne Mineralöle
Buchener Str. 3
89024 Waiblingen
Deutschland
Ust-ID: DE 243 460 873

Kontaktinformation
Maria Würgens
Phone +49 7161 65 15 999
Email: m.wuergens@riedel.com
www.docuguide.com

Bankinformation
Königsplatzbank Göttingen
IBAN: DE27 6155 0000 0016 01 91 02
BIC: KÖNIGDE33XXX
Steuer-Nr. 53083 / 11481



Vorteile von docuguide (3/7)

Umfangreiche Steuerungs-/Bearbeitungsmöglichkeiten Ihrer Briefe

docuguide

The screenshot displays the 'Post Office Detail' interface in a browser. The top navigation bar includes 'Briefübersicht', 'Individualkommunikation', 'Finalisieren & Versenden', and 'Apps'. The main content area shows a list of documents with columns for document type and status. Four documents are visible: 'LG_Abrechnung', 'LG_LStBescheinigung', 'LG_MeldSozVers', and 'ZZZZZ_LUG_DEMO_ANLAGE'. Each document has a set of action icons (comment, share, delete, checkmark) on its right side. The interface also features a search bar, a page size selector (set to 100), and a 'Log off' button. The footer contains the copyright notice '© 2018 - I.A. Deutsche Post AG'.

Massenbearbeitung

Kommentarfunktion

Freigabe Work-Flow

Sprechende Benennung

PDF-Download

Massen-Anlagen

Einzelanlagen

Löschen von Dokumenten

✓ **Detaillierte Vorschau der verarbeiteten Dokumente**

✓ **Weitreichende Steuerungsmöglichkeiten**

Vorteile von docuguide (4/7)

Umfassendes Rechtemanagement für Multi-User-Einsatz

docuguide

The screenshot displays the 'Webuser Verwaltung' interface. At the top, there is a navigation bar with links for 'Briefübersicht', 'Individualkommunikation', 'Finalisieren & Versenden', and 'Apps'. The user is logged in as 'Hallo admin@docuguide.com!'. The main content area is divided into two sections: 'Neue Gruppe anlegen' and 'Neuen Webuser anlegen'. The 'Neue Gruppe anlegen' section shows a table with columns for 'Gruppe' and 'Aktion'. The 'Neuen Webuser anlegen' section shows a table with columns for 'Webuser' and 'Aktion'. Both tables have edit and delete icons for each entry. A footer note reads '© 2018 - I.A. Deutsche Post AG'. At the bottom of the screenshot, there are two callout boxes: 'Einfache Verwaltung der Rechte' and 'AD-Extrakte importierbar für automatisierte Verwaltung'.

Gruppe	Aktion
Empfang	[edit] [delete]
Gehalt	[edit] [delete]
Mahnungen	[edit] [delete]
Rechnungen / Sales	[edit] [delete]

Webuser	Aktion
admin@docuguide.com	[search] [edit] [delete]
empfang@docuguide.com	[search] [edit] [delete]
fibu@docuguide.com	[search] [edit] [delete]
gehalt@docuguide.com	[search] [edit] [delete]
hello@docuguide.com	[search] [edit] [delete]

© 2018 - I.A. Deutsche Post AG

✓ **Einfache Verwaltung der Rechte**

✓ **AD-Extrakte importierbar für automatisierte Verwaltung**

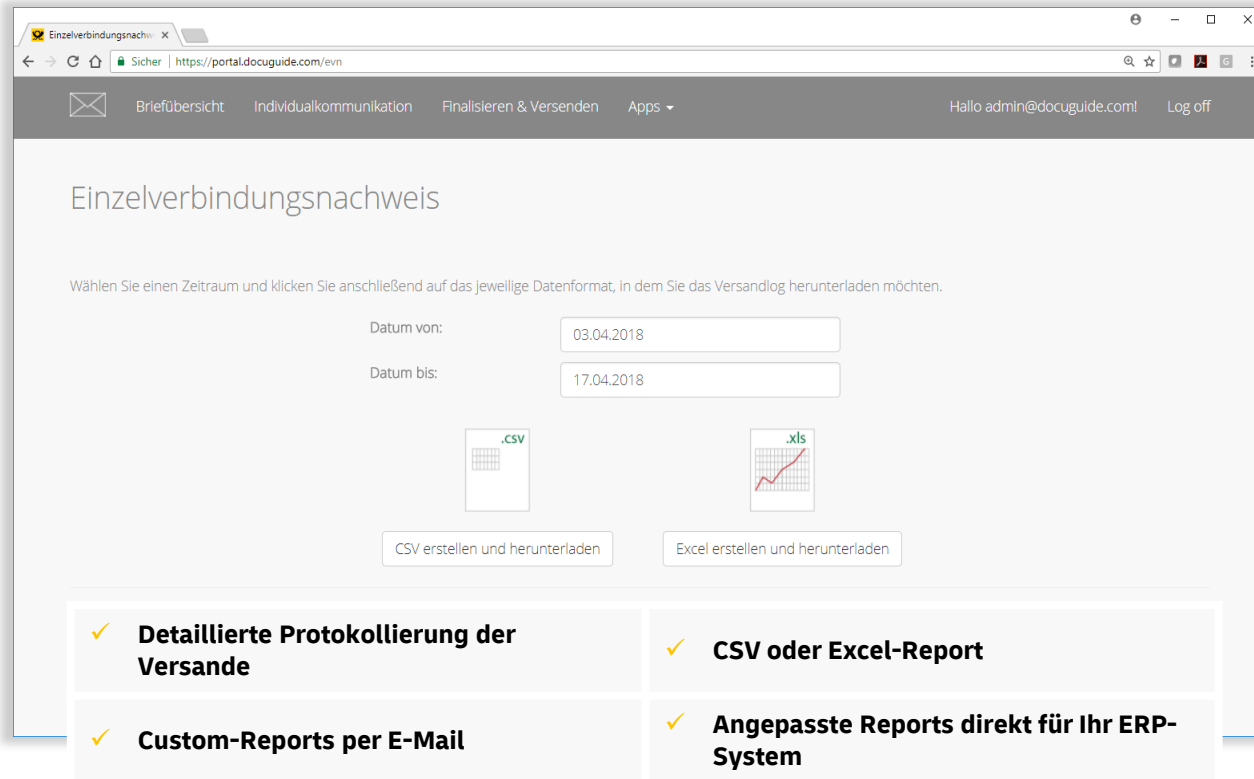
Gruppenberechtigung
Für einfache
Administrierbarkeit

Einzeluser-Verwaltung

Vorteile von docuguide (5/7)

Weitreichende Reporting-Möglichkeiten für mehr Transparenz

docuguide





Einzelverbindungs nachweis

Wählen Sie einen Zeitraum und klicken Sie anschließend auf das jeweilige Datenformat, in dem Sie das Versandlog herunterladen möchten.

Datum von:

Datum bis:





- ✓ **Detaillierte Protokollierung der Versande**
- ✓ **CSV oder Excel-Report**
- ✓ **Custom-Reports per E-Mail**
- ✓ **Angepasste Reports direkt für Ihr ERP-System**

Vorteile von docuguide (6/7)

E-Invoicing auf Basis der Empfängerpräferenzen

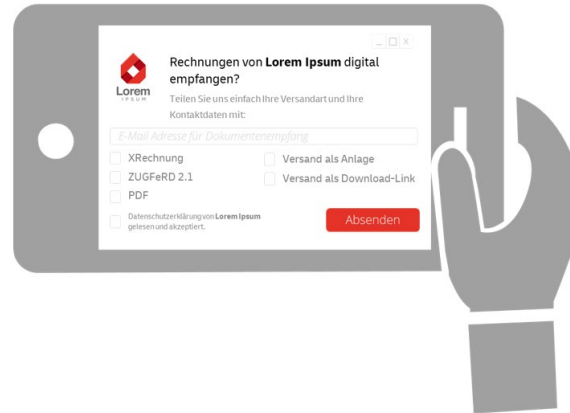
docuguide

Abfrage Empfängerpräferenz



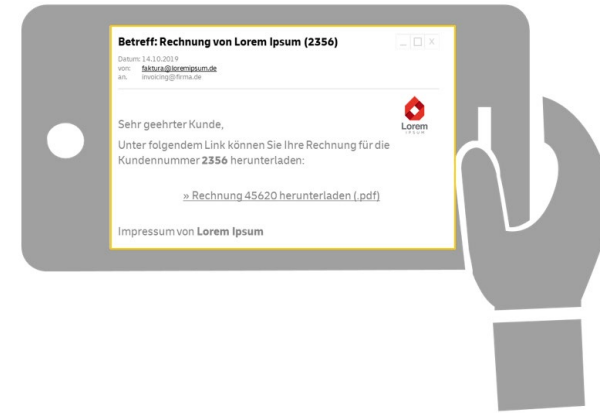
- **Personalisierter QR-Code auf dem Brief** ermöglicht **einfachen Rückkanal** für die Information zum zukünftigen Versandweg
- Einfache und komfortable Abfrage der Daten per **Webformular**
- Ohne Wahl des Empfängers weiterhin **postalischer Versand**
- Bei **verpflichtender E-Rechnung** kann die Auswahl durch den Empfänger entfallen

Auswahl durch Empfänger



- QR-Code führt auf mobile Landing-Page im **Kundendesign**
- Empfangs-Format durch Empfänger **frei wählbar**
- Versand per E-Mail als **Anlage** oder via **https-Link**
- Versender-**Datenschutzerklärung** als Pflichtfeld

Digitaler Rechnungsversand



- **Automatisierte Generierung** der E-Rechnung aus dem Original (Parsing)
- Versand per E-Mail im **HTML Design des Versenders** mit Rechnung als Download-Link oder Anlage
- **Zentrale Dokumenteninhalte** in der Trägernachricht
- **Transportverschlüsselter** Download oder Anlage (.pdf)
- Optional: **Passwortverschlüsselte** PDF, SMS-Tan etc.

Vorteile von docuguide (7/7)

Einfacher und kostengünstiger Print Mailing-Versand per Dialogpost

docuguide

Briefübersicht Apps

Hallo dialogpost-test@docuguide.com! Log off

Beauftragung der Kampagne

Nachfolgend sehen Sie eine Zusammenfassung der Daten zu Ihrem Auftrag. Bitte prüfen Sie diese Daten vor Ihrer Freigabe.

Kampagnen Daten

- Kampagnen-ID: 10086
- Name der Kampagne: Demo Kampagne 1
- Anzahl Seiten: 1
- Druckfarbe: Farbe
- Druckart: Simplex
- Anzahl Schreiben: 5500
- PAL-Datum: 24.06.2022

Auftraggeber Daten

- Kundennummer (EKP): 0000000111
- Firma: Docuguide
- Adresszeile 2
- Adresszeile 3
- Straße & Hausnummer
- PLZ: 73054
- Ort: Eisingen
- E-Mail: dialogpost-test@docuguide.com
- Absenderzeile: Testabsenderzeile - Musterstraße 12 - 12345 Musterstadt

Kosten des Auftrags

Ermittelte Kosten bezogen auf geplante Sendungsmenge:

Produktionskosten *	1.320,00 €
Portokosten *	1.654,10 €
Gesamtkosten *	2.974,10 €
Umsatzsteuer	565,08 €
Gesamtkosten (brutto)	3.539,18 €

* Pflichtfelder

Bestätigungen zum Auftrag

- Ich bestätige, dass die beauftragten Sendungen ausschließlich werblichen Inhalts sind. *
- Hiermit akzeptiere ich als Werbeproduzierender die "AGB Print-Mailing-Automation" sowie die "AVV Print-Mailing-Automation", einsehbar unter: <https://www.deutschepost.de/dialogmarketing/downloads>

Kostenpflichtig bestätigen Zurück Für später speichern

- ✓ **Aussendung inhaltsgleicher werblicher Briefsendungen über das Webportal**
- ✓ **Elektronische Übermittlung, Verarbeitung, Produktion und Zustellung der Sendungen**
- ✓ **Kompletter Service zum Festpreis, der vor Auftragserteilung angezeigt wird**
- ✓ **Günstiges Dialogpost-Porto und attraktive Preise für Produktion/Druck**

Übersichtliche Darstellung der eingegebenen Kampagnendaten

Zusammenfassung der Auftraggeber-Daten inkl. E-Mail-Adressen für Auftragsbestätigung

Transparente Kostendarstellung vor Auftragserteilung

Bestätigung der Auftragskonditionen (Preise & Vertrag)

Absenden des Auftrags

Klimaneutraler Versand von Hybridbriefen mit docuguide – immer und ohne Mehrkosten enthalten dank GoGreen Plus

docuguide



GOGREEN PLUS als integrierter Teil des Leistungsversprechens¹⁾

- **Kein Zusatzvertrag**
- **Kein Aufpreis**

¹⁾ Nationale und internationale Briefsendungen, keine Dialogpost

Unser Service **GoGreen Plus** („Insetting“) im Überblick:

- 100 % klimaneutrale Sendungen
- Aktive Vermeidung von Emissionen im Netz von DPDHL, kein nachträglicher Ausgleich über externe Klimaschutzzertifikate
 - Investitionen in spezielle Nachhaltigkeitsmaßnahmen oder strukturelle Änderung von Liefer-/Transportketten
 - Beispielmaßnahmen: Biogas-/Elektro-LKW, Wärmepumpen
- Methodik zertifiziert durch externen Auditor
- Ausstellung eines kostenlosen jährlichen Zertifikats über die eingesparten CO2e-Mengen (ab 1.1.2023)¹⁾

1) Ab einer jährlichen Mindestsendungsmenge von 500 Hybridbriefen

Preisliste - Anbindung, Servicepauschale und Versandpreise

Servicepreise	Tarif (alle Preise netto in Euro, Stand: 01.04.2024)			
Anbindungsgebühr (einmalig)	nach beauftragtem Aufwand (Stundensatz € 150)			
Servicepauschale (monatlich) pro jur. Einheit¹⁾	25,00 / 59,00			
Versandpreise Brief – physische Zustellung inkl. Produktion²⁾	National			
	S/W - einseitig	S/W - beidseitig	Farbe - einseitig	Farbe - beidseitig
Standard bis 20g, inkl. 1 Blatt	0,73	0,74	0,76	0,83
Kompakt bis 50 g, inkl. 4 Blatt	1,04	1,08	1,16	1,44
Groß bis 500 g, inkl. 10 Blatt	1,76	1,86	2,06	2,76
	International³⁾			
	S/W - einseitig	S/W - beidseitig	Farbe - einseitig	Farbe - beidseitig
Standard bis 20g, inkl. 1 Blatt	1,37	1,38	1,40	1,47
Kompakt bis 50 g, inkl. 4 Blatt	2,11	2,15	2,23	2,51
Groß bis 500 g, inkl. 10 Blatt	4,39	4,49	4,69	5,39
Druckpreise				
	S/W - einseitig	S/W - beidseitig	Farbe - einseitig	Farbe - beidseitig
pro weiterem Blatt²⁾	0,04	0,05	0,07	0,14

- 1) Die Servicepauschale i.H.v. 25,00 € gilt pro juristischer Einheit ab einer Versandmenge von 10.000 Sendungen p.a.; Bei geringeren Versandmengen, komplexen Verarbeitungsprozessen, bei mehr als einem Webnutzer oder bei Buchung von Premium-Druck beträgt sie 59,00 €. Höhere Servicepauschalen nach individueller Vereinbarung möglich.
- 2) Bei Premium-Druck wird ein Zuschlag von 0,01 € je Blatt berechnet (auch für Inklusivblätter)
- 3) Beförderungsentgelt und Produktionspreis werden separat abgerechnet. Beförderungsentgelt abzgl. 1% DV-Rabatt.

Preisliste - Anbindung, Servicepauschale und Versandpreise

Elektronischer Versand	
Digitale Sendung (E-Mail, sFTP, Webportal, etc.)	0,07
Fax (pro Seite)	0,07
Elektron. Rechnungsversand (X-Rechnung, ZUGFeRD)	0,29¹⁾

Briefzusatzleistungen (Einschreiben)

Zusatzleistungen (z. B. Einschreiben) können zu den Konditionen des Brief-Einzelversands gemäß aktuellem Verzeichnis „Leistungen und Preise“ der Deutschen Post AG genutzt werden. Der Preis der jeweiligen Briefsendung richtet sich in diesem Fall nach dem im aktuellen Verzeichnis „Leistungen und Preise“ für den Brief-Einzelversand angegebenen Entgelt (Briefversand plus Zusatzleistung) zzgl. Produktion/Druck (Preise auf Anfrage).

Dialogpost-Versand

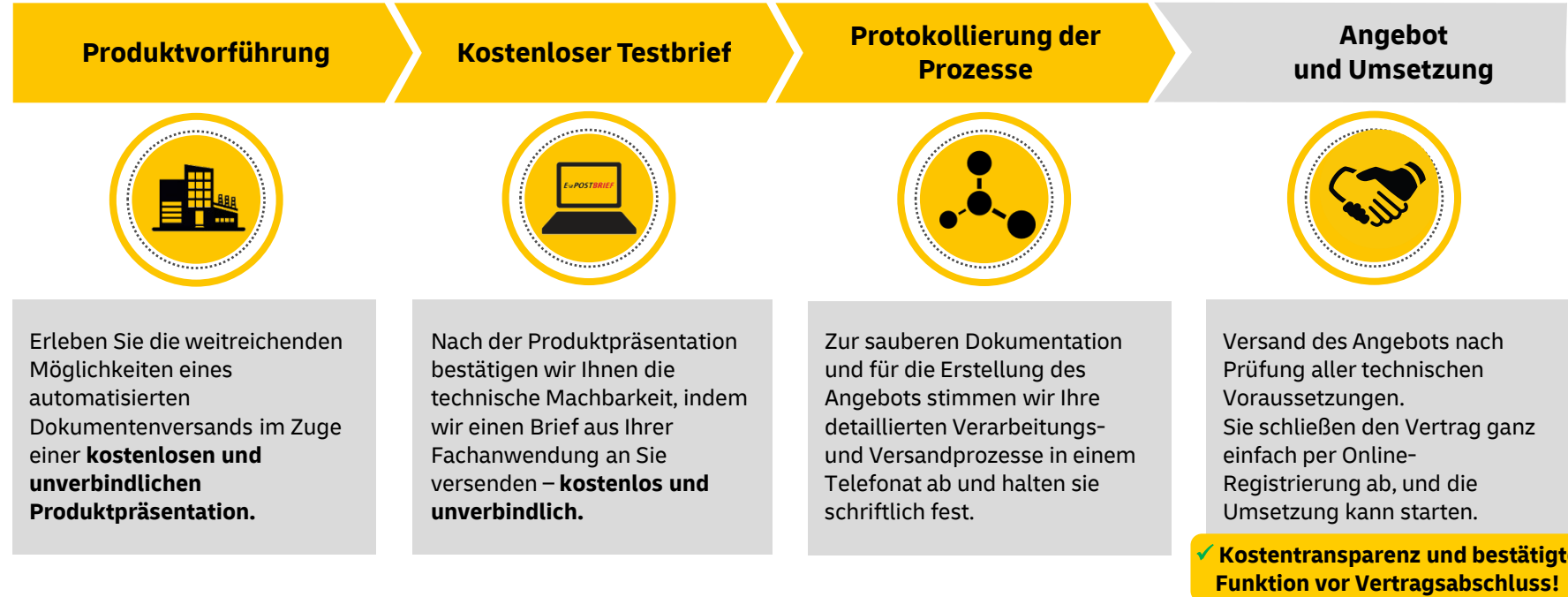
Der Versand von Dialogpost-Sendungen erfolgt zum regulären Beförderungsentgelt (Porto) für Dialogpost Standard national (0,34 €, ggf. zzgl. saisonaler Zuschläge, jeweils abzgl. erzielbarer Rabattierung) zzgl. mengenabhängiger Kosten für Produktion und Druck (ab 0,14 € pro Sendung im Simplex-Druck). Preisdetails sind auf Anfrage verfügbar.

1) Bei Nutzung des elektronischen Rechnungsversands wird zudem immer eine erhöhte Monatspauschale von 59,00 € berechnet.

Starten Sie risikolos mit docuguide durch einen kundenfreundlichen Onboarding-Prozess

docuguide

Erst testen, dann entscheiden – kostenloser Test und Funktionsprüfung vor Vertragsabschluss



Kontakt

Vollautomatisierter Versand von:

- Rechnungen
- Mahnungen
- Gehaltsabrechnung
- und jeder anderen Geschäftspost

Installationsfreie Lösung der Deutschen Post AG.

Damit Sie kein Risiko eingehen, testen und bestätigen wir Ihnen die Funktionalität mit Ihrer Fachanwendung oder ERP-System, *bevor* Sie einen Vertrag abschließen.

Bei Fragen kommen Sie einfach auf uns zu.



Produktvideo: QR-Code mit Ihrem Handy scannen

<http://go.docuguide.com/film>



Vertrieb E-POST

Deutsche POST AG

Fon: +49 (0) 7161 – 65159 - 99

E-Mail: hello@docuguide.com